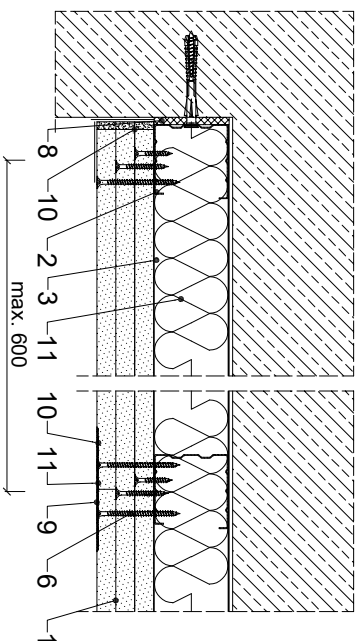
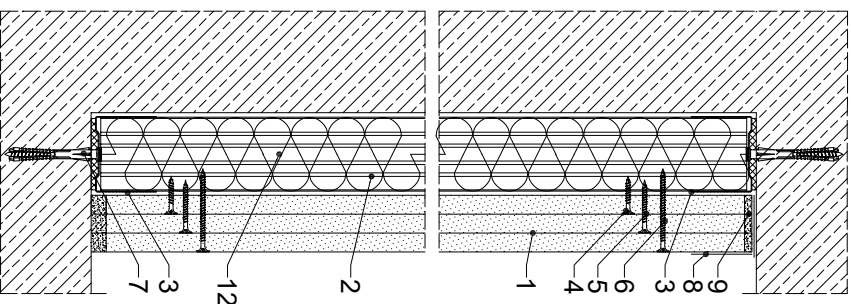


PRZEKRÓJ POZIOMY



PRZĘKRÓJ PIONOWY



Parametry techniczne

Parametr zaznaczonego składowania	KLASOWANIE OPORNOŚCI OGNIOWE (EN)	MAKSIMALNA WYSOKOŚĆ	GRUBOŚĆ ZABUDOWY	MAŁA ZABUDOWA	PŁYTY GRUNTOANTYKOROWE RIGIPS PRO (RHO)	RODZAJ PROFILU	WYPEŁNIENIE WĘGLA MINERALNA
ARW		H	G	M			
[dB]	[mm]	[mm]	[mm]	[kg/m ²]		CW/UW 50	ISOVER Akustyper / Akustal + Normen Un gr 50 mm ³
12	E160 ¹ RE160 ²	4000 4500 5500	87,5 113,5 137,5	36	gr 3 x 5 mm Płyty A1 ¹ i A2 ² Folna hydrofobizacja	CW/UW 75 CW/UW 100	

- [illegible]

Zapotrzebowanie materiałowe na 1m²

MATERIAŁ		ZUŻYCIE 3 x 12,5
1	Płyta gipsowo-kartonowa RIGIPS PRO (4P80) Fire typ F, Fire+ typ DF lub Fire+ Hydro typ DFH2 gr.12,5mm	3,00 m ²
2	Profil RIGIPS CW 50 / CW 75 / CW 100 ULTRASTIL	1,80 m
3	Profil RIGIPS UW 50 / UW 75 / UW 100 ULTRASTIL	0,35 m
4	Wkręt RIGIPS TN 25,	5,00 szt
5	Wkręt RIGIPS TN 35,	5,00 szt
6	Wkręt RIGIPS TN 55,	12,00 szt
7	Kołki rozporowe min. ø6 max. co 1000mm	1,90 szt
8	Tasma uszczelniająca piankowa RIGIPS szer. 50/70/95 mm	0,40 szt
9	Tasma spoinowa RIGIPS	1,40 szt
10	Masa szpachlowa konstrukcyjna RIGIPS: VARIO, Premium Light, Q1 Zaczyna, SUPER	0,75 kg
11	Masa szpachlowa wykończeniowa RIGIPS: Premium Light, ProMix Finish Plus, Q2-Q3 Kończy, GOTOWA Q2-Q3 Kończy lub SUPER	0,10 kg
12	Wełna mineralna szklana lub skalna np. ISOVER Aku-Płyta / Akupiat + lub Polterm Uni	1,00 m ²

1) Rozstaw wkrętów dla warstw wewnętrznych co 750 mm, dla warstwy zewnętrznej co 250 mm. Nakładki materiałowe mają charakter przybliżony i nie zawierają odpadów



Saint-Gobain Construction Products Polska Sp. z o.o.
Biuro RI(GPS w Warszawie
ul. Cybernetyki 9, 02-677 Warszawa
Biuro Doradztwa Technicznego: 800 163 121
E-mail: doradcy.techniczny@saint-gobain.com
rigips.pl
BDO 000006702

Opiekę:		
Lokalizacja:		
Tytuł rysunku:		
Okładzina ścienna Rigips 3.22.00 (klasa odporności ogniwowej EI60)		
Data:	Skala: 1:5	Nr detalu: 3.22.00
Opracował:		